

*Parce que la route n'est plus limitée à 60 ans*



**SilverR.**

*a toolbox for performance  
through age management*

[www.silver-project.eu](http://www.silver-project.eu)

# SilverR



En Europe, plus de 1 employeur sur 3 déclare avoir des difficultés à recruter...

...et pourtant, les chômeurs seniors, expérimentés et souvent spécialisés, ne parviennent pas à retrouver du travail.

Durant les 50 dernières années, l'espérance de vie n'a cessé d'augmenter pour atteindre 71 ans pour les hommes et 79 ans pour les femmes...

...et pourtant, en Europe, l'âge moyen de départ à la retraite stagne à 61 ans.

En moyenne, 25% des compétences clés des entreprises sont détenues par des seniors...

...et pourtant, rares sont celles à organiser le transfert des savoirs vers les autres générations.



## Maîtriser les risques liés à l'âge et construire une réponse adaptée pour conduire efficacement votre performance

Agir  
Mesurer  
Analyser



### Situer l'entreprise au regard de l'âge de ses effectifs

Des compétences clés sont-elles menacées de disparition ?  
Quel impact le départ de certains aura-t-il sur l'entreprise ?  
Dans un marché du travail en tension, comment remplacer les postes laissés vacants par des départs à la retraite ?



### Analyser ses forces et faiblesses pour maîtriser les risques et enjeux identifiés

Certains facteurs liés à l'âge mettent-ils en péril la pérennité de l'entreprise ?  
Quels sont les domaines d'action prioritaires : le transfert des compétences ? les relations intergénérationnelles ? le recrutement ?  
Quels postes clés doivent faire l'objet d'une attention particulière ?  
Quels savoirs doivent impérativement être transmis auprès d'autres personnes ?



### Construire un plan d'action pour engager les mesures nécessaires

Quels changements permettront de retenir plus longtemps les personnes aux postes clés ?  
Quels outils et techniques peuvent être utilisés pour pérenniser les ressources humaines de l'entreprise ?  
Quelles actions doivent être mises en œuvre pour assurer le transfert des savoirs ?



### Conduire le plan d'action opérationnel... ...pour assurer la performance de votre entreprise

“ Nous savons que dans un futur proche, 7 de nos salariés seniors qui occupent des postes critiques partiront à la retraite. Mais, faute de temps et de moyens, nous n'avons pas encore organisé le transfert... ”

Dirigeant d'une PME sous-traitante de l'industrie automobile.

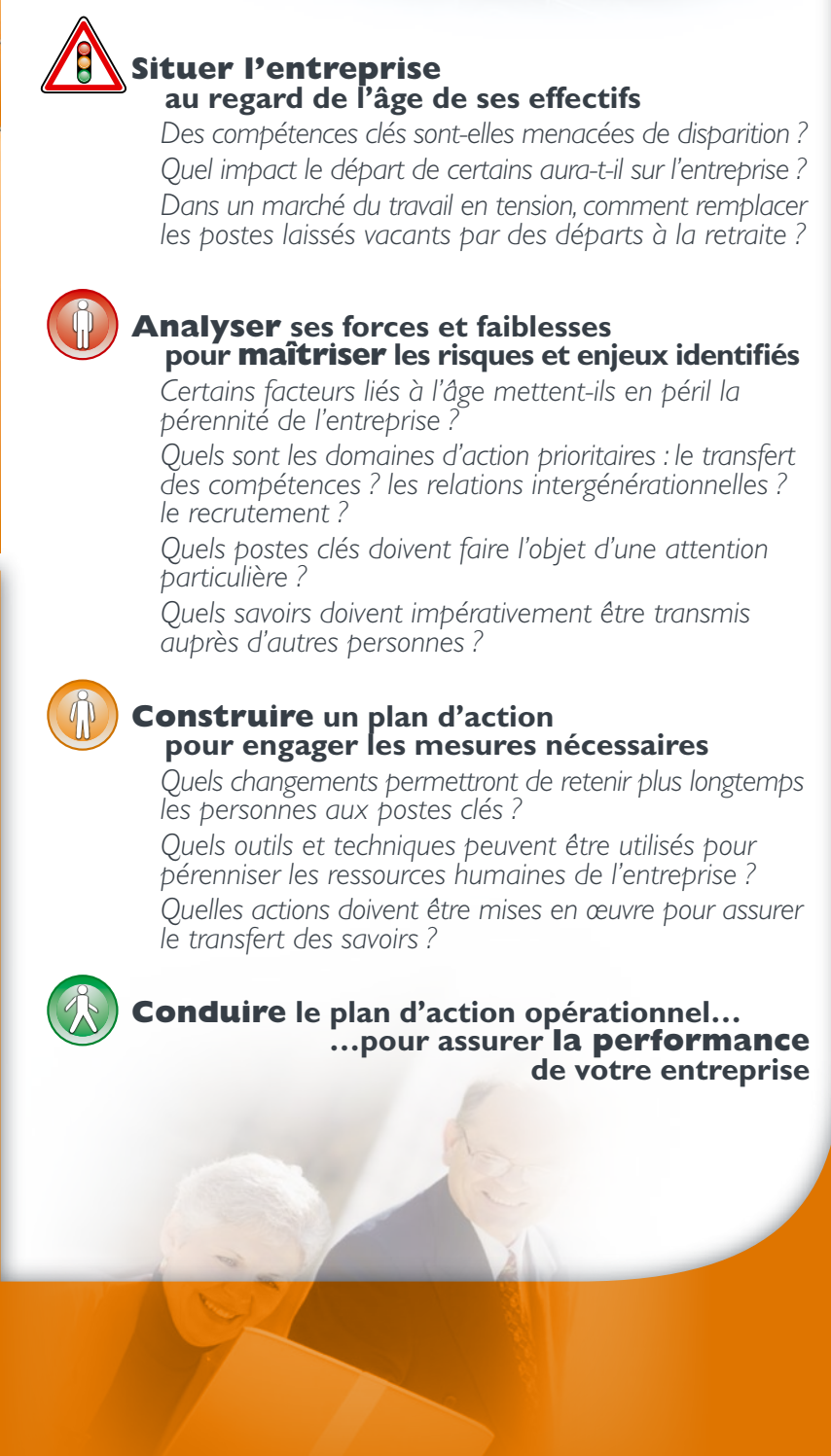


= moins d'actifs et plus de retraités !

La démarche SILVER donne aux entreprises les moyens et outils nécessaires pour traverser en douceur le choc démographique.

Elle permet de retenir les talents qui jouent un rôle clé dans leur performance.

Elle s'inscrit dans une double logique correctrice et préventive.





DG Éducation et culture

## Programme pour l'éducation et la formation tout au long de la vie

*Ce projet a été financé  
avec le soutien de la Commission européenne.  
Cette communication n'engage que son auteur  
et la Commission n'est pas responsable  
de l'usage qui pourrait être fait  
des informations qui y sont contenues.*

# SilverR.

*a toolbox for performance  
through age management*



Pour plus d'informations, contactez :

**CEFORALP**

66, Avenue Jean Mermoz BP 8048  
69351 Lyon Cedex 08

Tél : +33 4 78 77 05 55 • Fax : +33 4 78 77 04 78  
e-mail : [europe@ceforalp.com](mailto:europe@ceforalp.com)